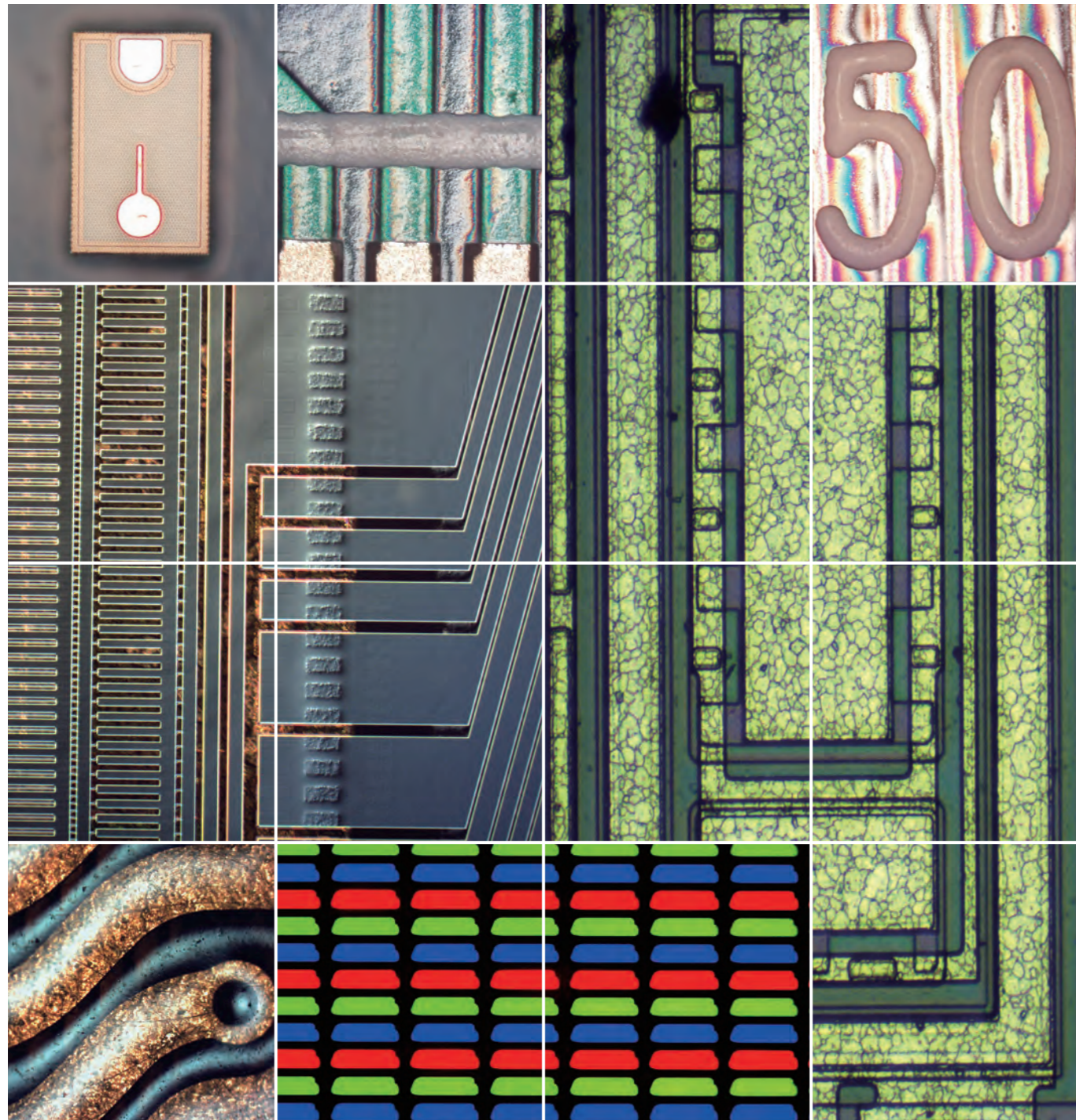


RX50M

全新 RX50M 研究级金相显微镜集舜宇多项首创于一身，从外观到性能都紧跟国际领先设计风向，致力于拓展工业领域全新格局。RX50M 秉承舜宇不断探索不断超越的品牌设计理念，为客户提供完善的工业检测解决方案。



RX50M 可提供反射明场、反射暗场、透射明场、透反射偏光、反射微分干涉等多种观察功能。



RX50M 系统参数表

| | |
|---------------------|---|
| 光学系统 | 无限远色差校正光学系统 |
| 观察筒 | 30° 倾斜, 正像, 无限远铰链三通观察筒, 瞳距调节: 50mm~76mm, 两档分光比双目: 三目 =100 : 0 或 0:100 30° 倾斜, 倒像, 无限远铰链三通观察筒, 瞳距调节: 50mm~76mm, 三档分光比双目: 三目 =100 : 0 或 20:80 或 0:100 |
| 目镜 | 高眼点大视野平场目镜 PL10X25mm, 视度可调 高眼点大视野平场目镜 PL10X25mm, 带单刻度十字分划板, 视度可调 高眼点大视野平场目镜 PL10X26.5mm, 视度可调 高眼点大视野平场目镜 PL10X26.5mm, 带单刻度十字分划板, 视度可调 |
| 物镜 | 明暗场半复消色差金相物镜 (5X、10X、20X、50X、100X) 明场半复消色差金相物镜 (5X、10X、20X、50X、100X) |
| 物镜转换器 (带 DIC 插槽) | 明暗场 5 孔转换器, 明暗场 6 孔转换器 明场 6 孔转换器, 明场 7 孔转换器 |
| 机架 | 透反两用机架, 低手位粗微同轴调焦机构。粗调行程 25mm, 微调精度 0.001mm。带有防止下滑的调节松紧装置和随机上限位装置。内置 100~240V 宽电压系统, 双路电源输出, 采用数字调光, 具有光强设定与复位功能、反射 / 透射光切换开关, 内置透射光滤色镜 (LBD、ND6、ND25) 反射用机架, 低手位粗微同轴调焦机构。粗调行程 25mm, 微调精度 0.001mm。带有防止下滑的调节松紧装置和随机上限位装置。内置 100~240V 宽电压系统, 采用数字调光, 具有光强设定与复位功能 |
| 载物台 | 右手位 4 英寸机械平台, 行程 105mmx102mm, 带 Y 轴锁定机构, 带透射系统挡光板, 带玻璃载物台板 |
| 聚光镜 | 摇出式消色差聚光镜 (N.A.0.9) |
| 反射照明器 | 明暗场反射照明器, 带可变孔径光阑, 视场光阑, 中心可调; 带明暗场照明切换装置; 带滤色片插槽, 带起偏镜 / 检偏镜插槽 |
| 灯室 | 12V100W 卤素灯室, 透、反射通用, 预定中心 |
| 其他附件 | 摄影摄像附件: 0.5X, C 型接口, 可调焦 起偏镜插板, 固定式检偏镜插板, 360° 旋转式检偏镜插板 DIC 微分干涉组件 反射用干涉滤色片: 蓝色 ≤ 480nm, 绿色: 520nm~570nm, 红色: 630nm~750nm, 色平衡片 (白光) 高精度型测微尺, 格值 0.01mm |

RX50M 系统配置图

